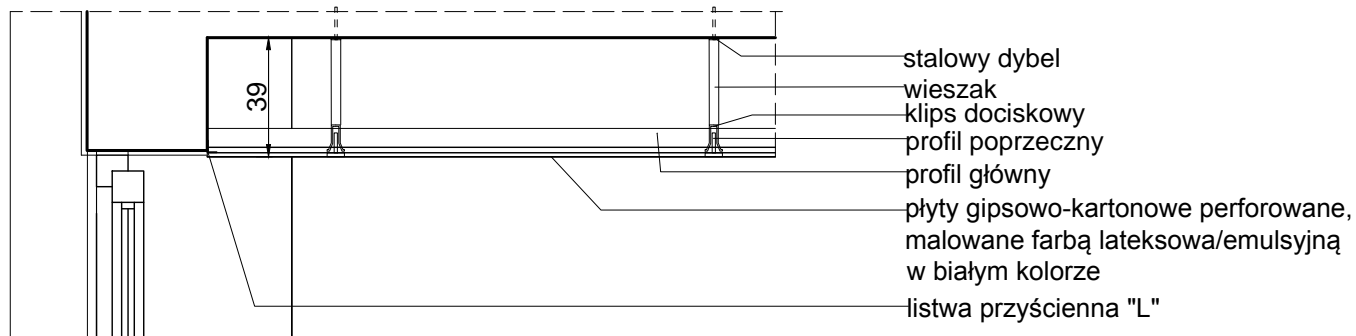


DETAL C - MONTAŻ SUFITU PODWIESZANEGO

SKALA 1:25



B) Konstrukcja sufitu podwieszanego składa się z rusztu wykonanego z elementów z aluminium odpornego na korozję, podwieszanego na wieszakach;

-płyta sufitowa gipsowo-kartonowa gruntowana, malowana farbą emulsyjną

-płyta sufitowa kasetonowa, malowana farbą lateksową w pomieszczeniach mokrych,

DETAL D - MONTAŻ OKNA

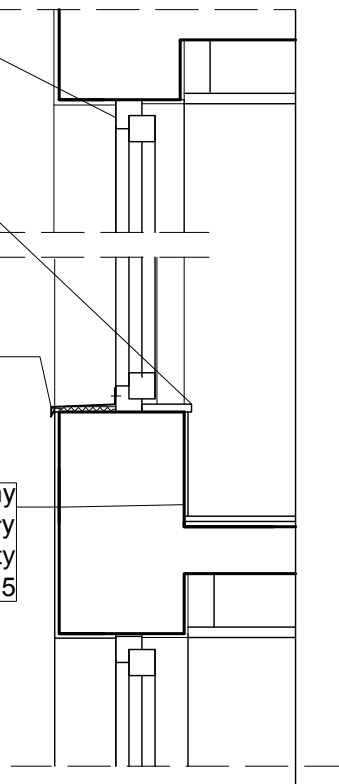
SKALA 1:25

Montaż w łazienkach nawiewnika ciśnieniowy z możliwością przymknięcia wraz z okapem standardowym z kratką przeciw owadom

Parapet zmatowić, oczyścić, pokryć warstwą gruntującą i farbą alkidową z połyskiem, kolor szary, RAL 7001

Parapet stalowy ocynkowany kolor RAL 8017, kapinos dł. 4cm, podwinięcie i odgięcie 1,5cm

-tynk wewnętrzny
-ściana istniejąca murowana z cegły
-tynk mineralny pokryty farbą fasadową RAL 1015



Uwaga:

W razie odkrycia niezgodności na budowie z projektem należy bezwzględnie powiadomić projektanta.

Uwaga:

Wszystkie wymiary względem istniejącego budynku potwierdzić ze stanem faktycznym na budowie.

TEMAT	Remontu pomieszczeń i elewacji budynku nr 3 na terenie kompleksu wojskowego przy ul. Wrocławskiej 82 w Krakowie.		
LOKALIZACJA	Numer działki 1/1 obręb 0046 jednostka ewidencyjna Kraków mśc. Kraków gmina Kraków		
INWESTOR	35 Wojskowy Oddział Gospodarczy ul. Krakowska 2, 30-901 Kraków		
PROJEKTOWAŁ	mgr inż. arch. Marek Golonka Upr. nr 128-Km/74		
SPRAWDZIŁ	mgr inż. arch. Jan Fudala Upr. nr 61/ Tbg /85		
SPORZĄDZIŁA	mgr inż. arch. Agnieszka Gruca		
Skala 1:25	Data 08.2016	Rys. nr 14	www.marzec-budownictwo.pl MARZEC BUDOWNICTWO